

# 쇼핑몰 창업 길잡이

[www.makeshop.co.kr](http://www.makeshop.co.kr)

oneSTOP™

# 목차

1. 아이템 선정

2. 서류준비

3. 도메인 구입

4. 쇼핑몰 디자인

5. 상품등록 및 상세페이지

6. 결제 시스템

7. 택배,포장업체 선정

8. 마케팅

# 1. 아이템 선정

아이템 선정의 가장 기본적인 출발은 "내가 감당 할 수 있는 아이템" 즉, 자신이 잘 알고 있는 아이템, 자신이 잘 판매 할 수 있는 아이템 이어야 한다.

## 아이템 선정 시 고려해야 할 점

1.대상 : 누구에게 판매할 것인가?

2.종목 : 어떤 종목이 판매율을 증가 시켜줄 것인가?

3.가치(희소성) : 판매할 물품이 고객에게 얼마나 가치가 있는가?

4.비용 : 창업비용에 맞춰 준비할 수 있는 아이템인가?

5.경쟁력 : 선택한 아이템이 타사와 비교 했을 때 경쟁력이 있는가?

※ 인터넷 쇼핑몰에선 다양한 형태의 제품판매가 가능하지만 미풍양속이나 국내의 관계법령을 위배하는 물건(주류, 의약품,도 검류,담배 등)은 해당 품목마다 관계 법령에 의거하여 판매를 규제하고 있으니 해당 품목을 판매 할 경우 먼저 알아보신 후 진행 하시길 바랍니다.

# 1. 아이템 선정

## 물건 사입

### 1. 가격 경쟁력 있는 상품 공급처 만들기

: 예를 들어, 도매상은 10,000원에 사입 해서 소매 상에 15,000원에 공급하면서 온라인에서는 15,000원 이하에 직접 판매를 한다. 소매상은 최소한 20,000원 이상에 팔아야 마진을 맞출 수 있다. 즉, 창업자가 이들과 경쟁을 하려면 사입가를 같은 수준으로 낮출 수 있을 정도의 상품공급 라인이 있어야 한다.

### 2. 확실한 상품 공급처 확보하기

: 좋은 조건의 공급처 계약을 맺었더라도 판매량이 저조하면 상품공급 업체는 사전 통보 없이 공급을 중단하는 것이 유통업계의 자연적인 흐름이기 때문에, 아무리 좋은 아이템을 잡았다 하더라도 확실한 공급처가 없다면 실패라고 봐야 한다. 만약 아이템에 대한 공급처 확보가 어렵다면 다른 아이템으로 빨리 전환 해야 시간, 자금 낭비를 줄일 수 있다.

### Tip..

B2b를 이용하면 물건 사입을 하지 않아도 된다.

B2b란?

일일이 도매시장을 찾아 다니지 않아도 물건사입은 물론, 제품 촬영, 재고부담, 배송관리를 걱정 없이 이용할 수 있는 서비스다.

[메이크b2b 프로세서]

이미지 다운로드

→ 내 쇼핑물에 이미지 적용

→ 쇼핑물에 주문확인

→ 메이크b2b에 주문서 작성

→ 상품배송 완료

메이크 b2b 보러가기: [www.makeb2b.com](http://www.makeb2b.com)

# 2. 서류준비

## 사업자 등록증

### [등록장소]

: 사업장 소재지  
관할 세무서 민원 봉사실

### [준비서류]

: 등록신청서 1부(세무서비치)  
주민등록등본 1부  
사업허가증사본 (필요시)  
동업 계약서 (필요시)

## 통신판매신고

### [등록장소]

: 쇼핑몰 사업지 관할 구청  
지역 경제과 신고

### [준비서류]

: 사업자 등록증,도장  
신청비용 (45,000원)  
도메인 주소  
\* 서버소재지 : 서울시 강남구 도곡동  
467-6 번지 대림 아크로텔 5층 KINX

### [참고]

: www.egov.go.kr 에서 온라인으로  
도 신청이 가능하다. 단, 공인인증서  
가 있어야 한다.

## 부가통신 사업자신고

### [등록장소]

:방법 1-중앙전파관리소  
(www.crmo.go.kr) 또는 각 관할지역  
전파관리소

: 방법 2-온라인으로 신청  
(www.kcc.go.kr)에서 "통합민원센터"  
→전자민원신청→부가/별정통신  
→부가통신사업신고(클릭)신청가능

### ※ 제외대상

- 1.기간통신사업자가 부가통신사업을 하는 경우
2. 자본금 1억원 이하 인 경우
3. 자본금 변동으로 신고대상에 해당되는 경우(1개월내)

# 3. 도메인 구매

## 도메인이란 ?

숫자로 이루어진 인터넷상의 컴퓨터 주소를 알기 쉬운 영문으로 표현한 것.

### ★ 도메인이 없는 경우

싼도메인([www.ssandomain.com](http://www.ssandomain.com))에서 구입을 한다. com/net - 1년/22,000원 , co.kr/kr - 1년/19,800원

**도메인 등록 방법:** 메이크샵 관리자 로그인 > 쇼핑몰 구축 > 쇼핑몰 도메인 관리에서 입력.

### ★ 도메인이 있는 경우

: **싼도메인이 아닌 타사에서 구입한 도메인의 경우** 네임서버(1차,2차,3차,4차 모두)를 메이크샵으로 변경 후 사용 해야 한다.

1차	ns1.makeshop.kr	203.238.183.5	2차	ns2.makeshop.kr	27.1.15.11
3차	ns1.makeshop.com	121.78.48.5	4차	ns2.makeshop.com	58.120.225.130

## Tip> 도메인~ 이렇게 만들면 좋다.

- \* 쉬운 영어 단어로 두 단어 까지만 조합 한다.
- \* 고객이 기억하기 쉽게 쇼핑몰과 연상되기 쉽게 만든다.
- \* 도메인과 쇼핑몰명은 되도록 같게 만든다. com과 co.kr을 가장 많이 쓴다.
- \* 현재 좋은 도메인은 이미 선점된 상태 이므로 쉬운 영어단어로 두 단어 까지만 조합 해서 만든다.

# 4. 쇼핑몰 디자인

## 첫째. 무료 템플릿

- 메이크샵에서 무료로 제공하는 스킨을 이용하여, 쉽게 적용할 수 있다.
- 무료템플릿 보러 가기:  
메이크샵 관리자로그인 → 쇼핑몰구축 → 쇼핑몰 디자인 설정 시즌2 → 쇼핑몰 디자인 설정\_원스탑

## 둘째. 스킨형 디자인

- 메인, 카테고리 등 이미 디자인이 완성되어 있는 스킨을 구매하여 이용하는 방식으로 편리하다.
- 저렴한 비용(최소 10만원 이상)으로 다양한 디자인 선택이 가능하며, 보통 3일~일주일이면 디자인이 적용 된다.

### 1. 원스탑 창업서비스

: 원스탑 창업서비스란 초기세팅비, 메이크샵 사용료, 부가서비스, PG 신청, 교육은 물론 디자인까지 쇼핑몰 구축에 필요한 서비스들로 만들어진 창업토탈서비스로 쉽고 간편하게 이용 하면서, 구축 기간도 단축 시킬 수 있다.  
원스탑 서비스에는 300여개의 스킨디자인이 포함되어 있으며, 쇼핑몰 구축까지는 1~2주 정도 소요된다.

### 2. 이플라이어

: 메이크샵에서 운영하는 디자인 오픈 마켓으로 아이템별, 디자인사별로 분류가 되어 있으며, 15000여 가지의 디자인 중에 선택하여 이용할 수 있다.

[www.eplayer.co.kr](http://www.eplayer.co.kr)

# 4. 쇼핑몰 디자인

## 셋째. 맞춤제작으로 이용하기

- 내가 원하는 디자인으로 제작 할 수 있기 때문에 개성 있는 나만의 디자인을 만들 수 있다.
- 기간은 한 달 정도 소요되며 비용은 디자인 요청 사항에 따라 달라진다.

### 기획안 샘플 예제

The image shows a wireframe of a web shop layout. At the top, there is a navigation bar with links like '홈', '로그인', '회원가입', etc. Below this is a search bar and a menu with categories like '신상품', '의료인이 추천하는 인기 상품', '아름답게 꾸미는 상품', and '대박기획'. The main content area is divided into several sections: a large central box for '이미지 플래시 (이미지 3개 제공)', a '최근 방문 상품' section on the right, and a '의료인이 추천하는 인기 상품' section with four product boxes. Below that is a '소비자분류에 의해 선택 할 수 있는 배려 (1-1)' section, followed by '성분별 추천상품' with four product boxes. At the bottom, there is a '회원들을 위한 건강식품 프로그램 (1-1과 같이 개별페이지로 구성)' and a '회사 주소' section. On the left side, there is a vertical sidebar with '대분류 카테고리' and '커뮤니티' sections. The '커뮤니티' section includes sub-items like '상담/구입문의', '결제/배송문의', '주문/배송조회', and '회원정보'. The '계좌정보' section is also present.

## 넷째. 직접 제작 하기

- 메이크샵 관리자(개별 디자인)에서 HTML 태그 소스를 이용하여 별도의 비용 없이 내가 원하는 디자인을 직접 제작 하여 이용할 수 있다.

# 교육 Tip

## STEP1. 준비

- **인터넷에 가게 열자** : 쇼핑몰 창업 시 알아야 하는 기초 상식은 물론, 아이템 선정~마케팅까지 쇼핑몰에 관한 전반적인 설명
- **합리적인 쇼핑몰 창업** : 쇼핑몰 창업 절차 및 단계별 준비과정에서의 노하우 전달

## STEP2. 구축 준비

- **엘리트과정** : 쇼핑몰 기획부터 디자인까지 직접 할 수 있도록 1:1 컨설팅 (메이크샵 관리자, 디자인 교육 포함)
- **주간/야간 종합반** : 메이크샵 관리자 메뉴얼과 쇼핑몰에서 바로 활용 가능한 포토샵, 드림위버의 필수 기능 실습

## STEP3. 사진

- **사진촬영야간반** : 실제 스튜디오에서 촬영 실습을 통해 카메라의 기능과 촬영기법(모델/상품촬영,조명)에 대해 설명

## STEP4. 홍보

- **온라인광고** : 단계별 광고(검색엔진, 쇼핑몰연동, 키워드 광고, 오픈마켓 연동, 포털 쇼핑박스, 브랜딩 광고) 방법과 광고사례
- **파워블로그 특강** : 블로그를 통해 입소문 마케팅을 활용하는 방법과 실제 파워블로거들의 노하우 오픈

## STEP5. 운영

- **상표권 & 상표권침해** : 실제 상표권 침해 사례를 통해 그에 맞는 대처법은 물론, 상표권에 대한 제대로 된 상식 전달
- **CS응대교육** : 불만 고객에서 충성 고객으로 변화 시키기 위한 필수 교육으로, 실습을 통한 고객유형별 맞춤 응대

※ 교육 자세히 보러 가기: [샵인사이드 www.shopinside.net](http://shopinside.net) 문의전화: 02-2627-6559

# 5. 상품등록 및 상세페이지

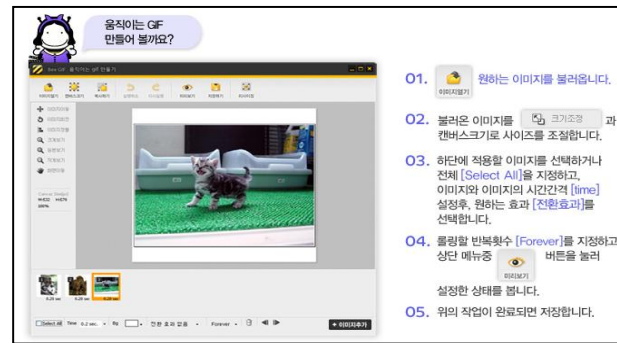
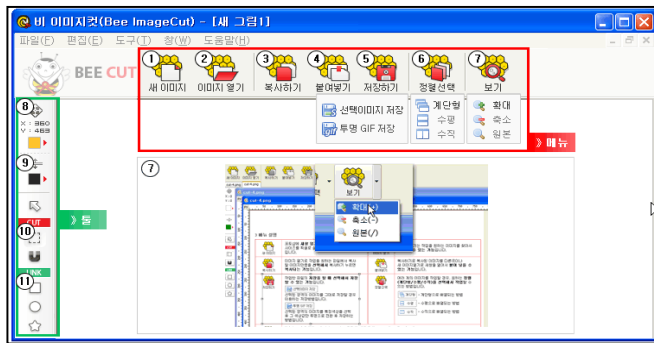
메이크샵에서는 이미지를 쉽게 꾸밀 수 있도록 다양한 기능을 제공하고 있으며, 이러한 기능을 활용하여 상품 등록 및 상세페이지 편집이 가능 하다.

**Tip > 상품상세 페이지 제작 시 이용하면 편리한 기능**

**첫째. 메이크샵 관리자 로그인 -> 상품관리 -> BEE CUT/GIF(이미지편집)**

**BEE CUT** - 이미지를 내 맘대로 자르고, 원하는 곳으로 링크 할 수 있는 기능

**BEE GIF** - 움직이는 이미지 또는 아이콘을 만들 때 활용



**둘째. 메이크샵 관리자 로그인 -> 상품관리 -> 상품상세 마법사 기린 2.0**

**기린 2.0** - 상품상세 화면에 보여지는 수 십장의 이미지를 손쉽게 꾸미는 서비스



# 6. 결제 시스템

## 무통장

쇼핑몰 메인에 노출 할 계좌를 개설 후 메이크샵 관리자 메뉴에서 설정

설정방법 : 메이크샵 관리자 로그인 → 쇼핑몰구축 → 운영기능설정 → 쇼핑몰 결제관련 조건  
→ 무통장 입금시 결제계좌 관리

## 통합결제

PG사를 통해 통합결제 서비스 하나로 신용카드와 실시간 계좌이체, 가상계좌 이용가능

PG사 : 이니시스, LG데이콤, 효성 올더게이트, KCP, KSNET 중 택 1

PG사 가입비: 22만원 / 심사기간 2주 (원스탑서비스 이용 시 심사기간 3일~4일 소요)

신청방법: 메이크샵 관리자 로그인 → 쇼핑몰구축 → 결제서비스신청 → 통합결제 신청

## 에스크로

5만원(2011년07월부터) 이상의 현금 거래에 대해 결제대금 예치제로서 의무화 되었음

신청방법: 국민은행, 하나은행, 우리은행 중 택 1 하여 신청하며, 은행별로 신청 방법과 조건이 다르므로 반드시 확인 후 진행한다.

신청방법: 메이크샵 관리자 로그인 → 쇼핑몰 구축 → 쇼핑몰 에스크로 설정

# 7. 택배, 포장업체 선정

## 택배

하루 평균 물건 수, 차후 반품이나 불량회수 맞교환 시 지불 방법 등  
택배 사별로 계약 조건이 다르므로 택배사 비교 확인 후 이용하시길 바라며, 택배  
사와의 협의서 내용은 꼭 자세히 검토 해야 한다.

## 포장 업체

쇼핑몰 운영시 상품을 발송하기 위해 필수적으로 사용하는 택배박스과 봉투는  
고객이 상품보다도 먼저 접하게 되는 쇼핑몰의 얼굴이다.

메이크샵 회원은 보다 많은 혜택으로 이용 가능하다.

혜택사항: 첫 구매시 8%, 즉시할인(상시3% + 신규 첫 구매 5%)

**택배박스/봉투** : 메이크샵 관리자 로그인 → 광고/마케팅 → 봉투&택배박스

# 8. 마케팅

## 키워드

검색 사이트에 특정 키워드를 검색한 사람들을 대상으로 광고주의 사이트가 노출 될 수 있도록 검색엔진의 서비스를 유료로 이용하는 것이다.

## 검색엔진

사용자가 사이트명이나 등록 키워드를 검색했을 때 노출되는 광고로 한번의 심사비용으로 영구적으로 등록 된다. 사이트 완성 후 가장 먼저 진행 하여야 하는 필수 마케팅이며, 네이버/다음/파란/야후/네이트가 무료로 등록 가능하다.

## 오버추어

야후,네이트,다음 등 국내 각종 대표 포털 사이트의 최상단 (스폰서링크 영역)에 한번의 동시에 노출 되는 광고로, 실제 사이트를 방문할 경우에만 광고비를 지불하는 합리적인 키워드 광고이다.

## 쇼핑클릭

다양한 웹사이트에 내 쇼핑물을 홍보하고 하는 모든 분들을 위한 서비스이다. 썸네일 형태의 배너광고 + 텍스트 광고가 리얼클릭과 제휴된 160여개의 웹사이트에 동시에 노출된다. 일일이 홍보할 웹사이트를 찾아서 계약하고 등록하는 번거로움을 덜 수 있다.

고객님의 성공창업을 기원합니다.

[www.makeshop.co.kr](http://www.makeshop.co.kr)

onESTOP™